

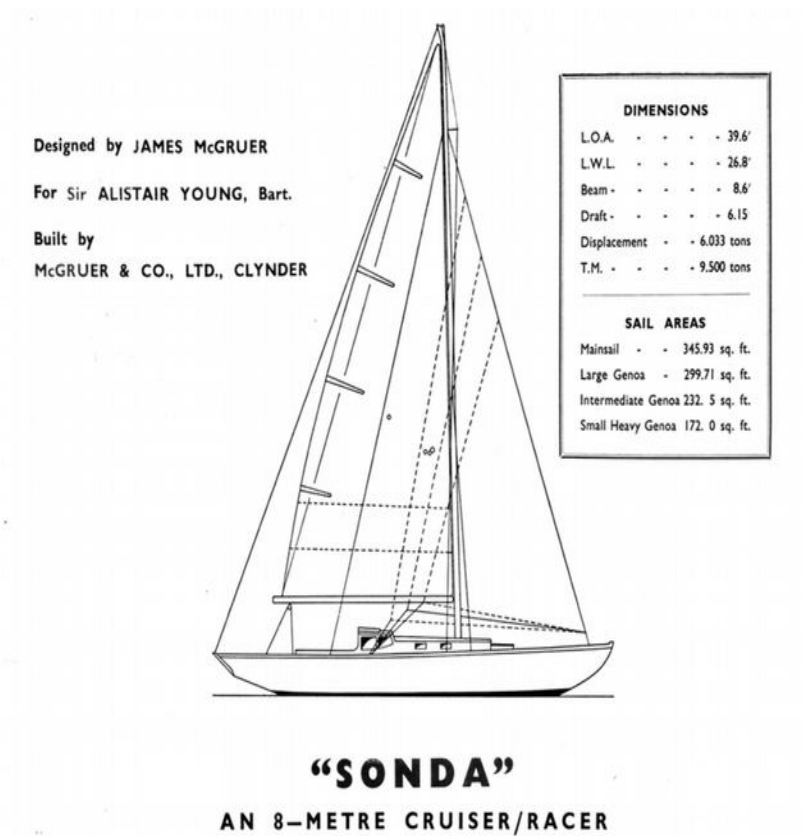
A VENDRE – FOR SALE

Voilier historique de régates – Historical regatta sailing vessel

Prix 153.800 €

SONDA

Année de construction - year 1951
Chantier - ship yard McGruer, Clynder, Clyde River, Ecosse
Longueur - length 11.99 m
Largeur - Beam 2.62 m
Tirant d'eau - Draft 1.87 m
Surface de voiles au près 51.83 m² sail area
Déplacement - displacement 6.130 Kg



SONDA est le premier représentant de la Classe des *8 mètres Cruiser Racer* dessiné par James McGruer pour Sir Alastair Spencer Young, baron de Longstowne.

Il porte le numéro de voile K1.

Construction

Bordés jointifs acajou sur membrures chêne ployées ou sciées.

Renforts de varangues en acier

Pont contreplaqué et teck

Roof acajou et contreplaqué

Mat et bôme en spruce

Travaux d'entretien et de rénovation

2003 à Bénodet au Chantier Hubert Stagnol : restauration complète du bateau.

Pont, plat bord, roof, cockpit, réparation de 13 pieds de membrures, remplacement de 4 bordées bâbord et tribord sur les œuvres vives, chandeliers, balcon avant, filières, guindeau, mat en pin d'Oregon, tangon, haubans, cadènes, nouvelles voiles.

2004 et 2005 à Cogolin : gros entretien et diverses améliorations du bateau.

Tableau arrière, Safran, Barre, Inverseur moteur, réservoir carburant, cuisine, aménagements intérieurs.

A La Ciotat chez Classic Works

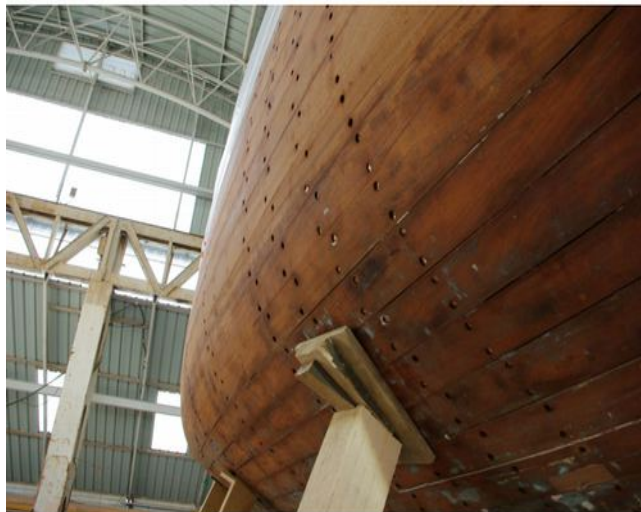
2009 : Nouveau mat en Spruce, plus fin et plus performant ; remplacement de plus de 1200 vis en bronze sur les bordées

2010: Remplacement de la bôme en Spruce

2011: Réfection de l'emplanture du mat et de l'allonge d'étrave

2015: Installation d'un moteur neuf LOMBARDINI de 30 CV

2017: Réfection de l'étrave, changement de plusieurs bordées au niveau des œuvres vives, renforcement et changements de plusieurs pieds de membrures et varangues



Garde-robe de voiles

Grand Voile ULLMAN SAILS
Grand Voile de convoyage supplémentaire
Spi asymétrique grande taille
Spi asymétrique petite taille (état moyen)
Spi symétrique neuf
Tourmentin
Foc
Inter (adapté jusqu'à 25- 30 Nds de vent)
Deux génois légers (vents de moins de 15 Nds)

PALMARES DE SONDA

CLASSEMENT GENERAL AFYT en classe EPOQUE MARCONI

Vainqueur en 2013, 2016 et 2019
2^{ème} en 2014 et 2015, 3^{ème} en 2017

VOILES de SAINT TROPEZ

1^{er} en 2017
2^{ème} en 2006, 2009, 2018, 2019
3^{ème} en 2007, 2013, 2014

VOILES du VIEUX PORT MARSEILLE

1^{er} en 2010, 2012, 2013, 2014, 2018, 2019, 2021
2^{ème} en 2011

CALANQUES CLASSIQUES

1^{er} en 2013, 2014, 2015, 2017, 2018, 2019
2^{ème} en 2011, 2012, 2016

VOILES DE CASSIS

1^{er} en 2015, 2017, 2^{ème} en 2013 et 2016

VOILES D'ANTIBES

1^{er} en 2009, 2^{ème} en 2007 et 2012

REGATES ROYALES de CANNES

3^{ème} en 2019

PORQUEROLLES CLASSIQUE

1^{er} en 2013 ; 2^{ème} en 2012

CORSICA CLASSIQUE

1^{er} en 2015

Vainqueur du Trophée André Mauric (Marseille) 2009, des régates de Nice 2013, de la Coupe d'Automne du Yacht Club de France 2019, Prix du Yacht de Tradition de l'Année 2012.



Le mot du propriétaire :

« L'important travail de restauration, mené avec un profond respect du caractère historique de ce bateau, permet à Sonda de fêter son 70e anniversaire dans un état proche de ses premières années de navigation.

Bateau d'exception, Sonda reste une merveilleuse aventure à taille humaine.

Un bateau exceptionnel dont je me sépare avec difficulté, je souhaite vivement qu'il trouve le propriétaire passionné qu'il mérite. »



Please contact Michel Vermeulen
+33 685 11 71 80
mv @ europ - yachting . com



EUROP'YACHTING - International Yacht Brokers

Société au capital de 10.000 euros - R.C.S Marseille : 832 933 923

20 Rue de la Guirlande - 13002 Marseille - Tel : 04 91 91 41 22 - www.europ-yachting.com